



# 1,2,3 Plant'haie !

Promouvoir la biodiversité dans les écoles  
par le biais de plantations

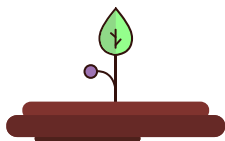
Présentation du projet



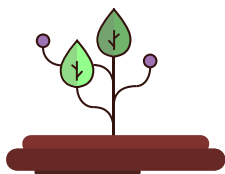
Maison pour la  
**science**  
Le main à la pâte OR ALSACE

FONDATION  
YVES ROCHER

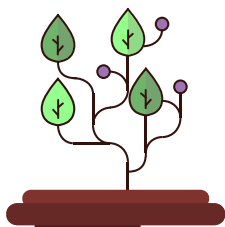
# Les étapes du programme



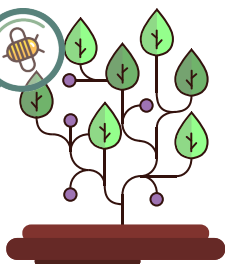
Accompagnés par leurs enseignants et par un intervenant de la MAISON POUR LA SCIENCE, les élèves participent à la **plantation des jeunes haies et arbustes**, financés par la FONDATION YVES ROCHER, sur un espace dédié de l'école.



Les plantations deviennent un objet de sciences, qui permet de développer un **projet pédagogique** et de mettre en place une **démarche d'investigation** avec les élèves, en observant la biodiversité pour mieux la comprendre.



Au fil du temps, effectuer un **suivi des zones plantées** sert non seulement à leur entretien, mais aussi au développement de nouveaux projets pédagogiques, en retournant sur site avec les classes.



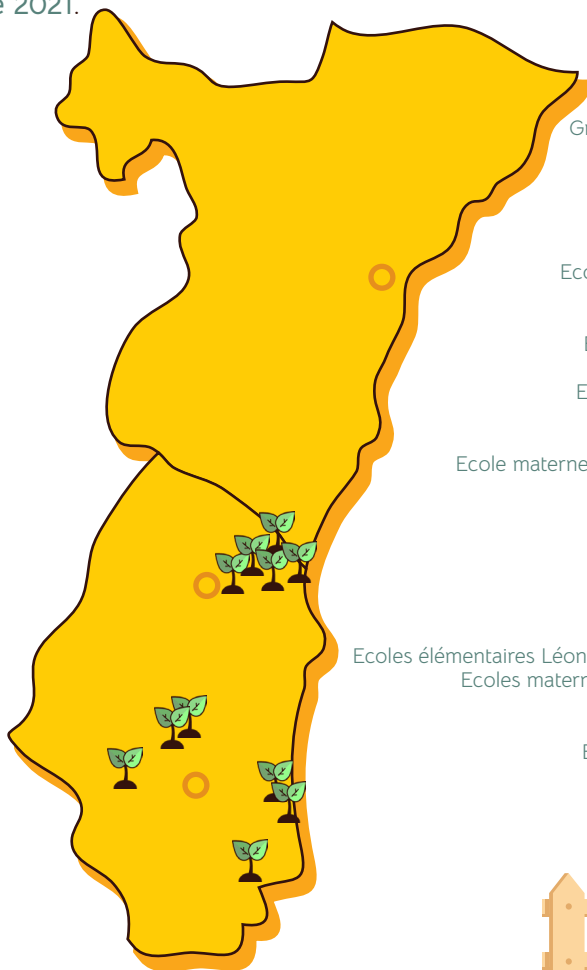
... et pour sensibiliser encore davantage les élèves à la démarche scientifique, il est possible d'aller plus loin en inscrivant le projet « 1,2,3 PLANT'HAIE ! » de son établissement dans un **dispositif de sciences participatives**.

Avant de concevoir et de démarrer les projets de plantations, les enseignants des classes participantes reçoivent des formations dispensées par la MAISON POUR LA SCIENCE EN ALSACE et en lien avec des intervenants extérieurs. Ces formations abordent notamment la biodiversité du sol, l'évolution et la nutrition des plantes, ainsi que des ressources pédagogiques.



# Lieux de plantation en 2021

Pour sa première édition en Alsace, le programme « 1, 2, 3 PLANT'HAIE ! » prend racine dans 14 écoles primaires de 11 communes du Haut-Rhin, qui effectueront leurs plantations à l'automne 2021.



Groupe scolaire Porte du Ried  
*Holtzwihr et Riedwihr*

Ecole primaire Jean Scherer  
*Jebnheim*

Ecole primaire Les Petits Filous  
*Ranspach-le-Haut*

Ecole primaire d'Ungersheim

Ecole élémentaire Les Etangs  
*Rosenu*

Ecole maternelle de *Bitschwiller-lès-Thann*

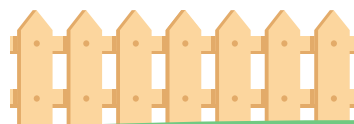
Ecole maternelle Château  
*Bollwiller*

Groupe scolaire La Source  
*Artzenheim*

Ecoles élémentaires Léonard de Vinci et Jean Monnet  
Ecoles maternelles Paul Klee et Les Lutins  
*Kembs*

Ecole maternelle Les Erables  
*Horbourg-Wihr*

Ecole primaire Charles Abry  
*Muntzenheim*





MAISON POUR LA SCIENCE EN ALSACE

12 rue de l'Université  
67000 STRASBOURG

[www.maisons-pour-la-science.org/alsace](http://www.maisons-pour-la-science.org/alsace)  
[alsace@maisons-pour-la-science.org](mailto:alsace@maisons-pour-la-science.org)



ACADÉMIE  
DE STRASBOURG

Liberté  
Égalité  
Fraternité

